

LECCION 9ª

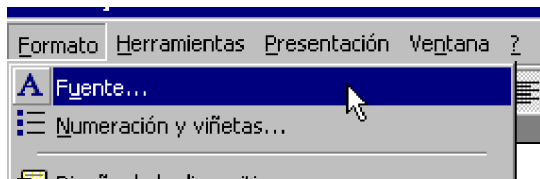
MAS SOBRE FORMATO DE LETRAS

Lo normal es antes de empezar a escribir definir el formato del texto que vamos a teclear.

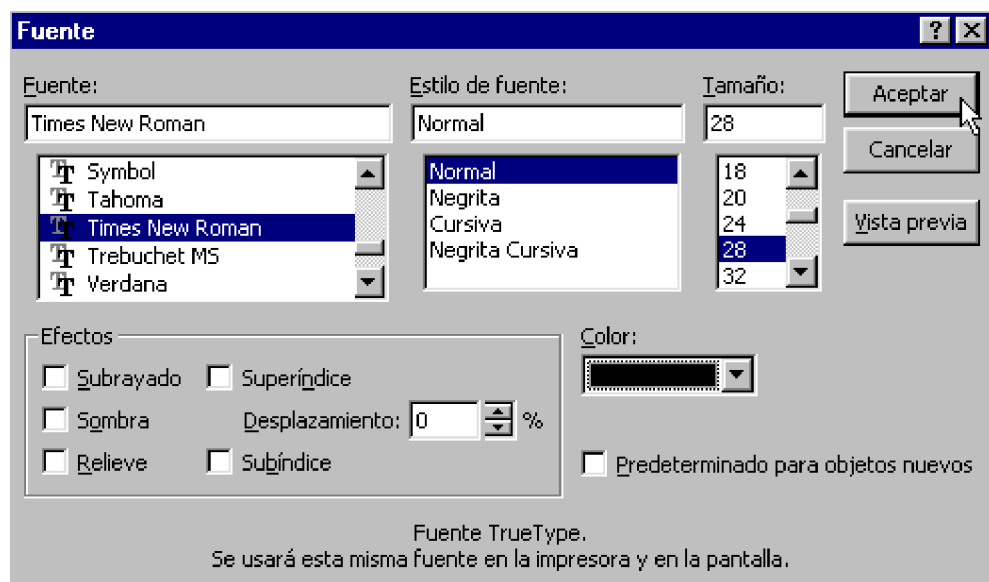
Es decir pulsamos "Insertar" de la barra superior y seleccionamos "Cuadro de texto". Y nos situamos en la transparencia



Y antes de empezar a escribir definimos el formato de las letras.



Y seleccionamos, por ejemplo como fuente o tipo de letra la "Times New Roman" como estilo lo dejamos en normal, seleccionamos un tamaño grande de 28, lo dejamos sin efecto y el color dejamos el negro. Y pulsamos aceptar.



Si tecleo viva mi equipo de fútbol el resultado será

Viva mi equipo de futbol